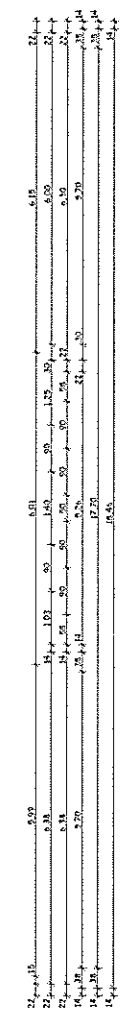
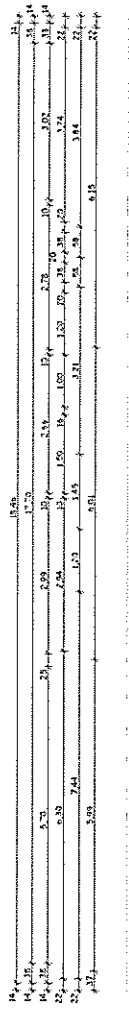
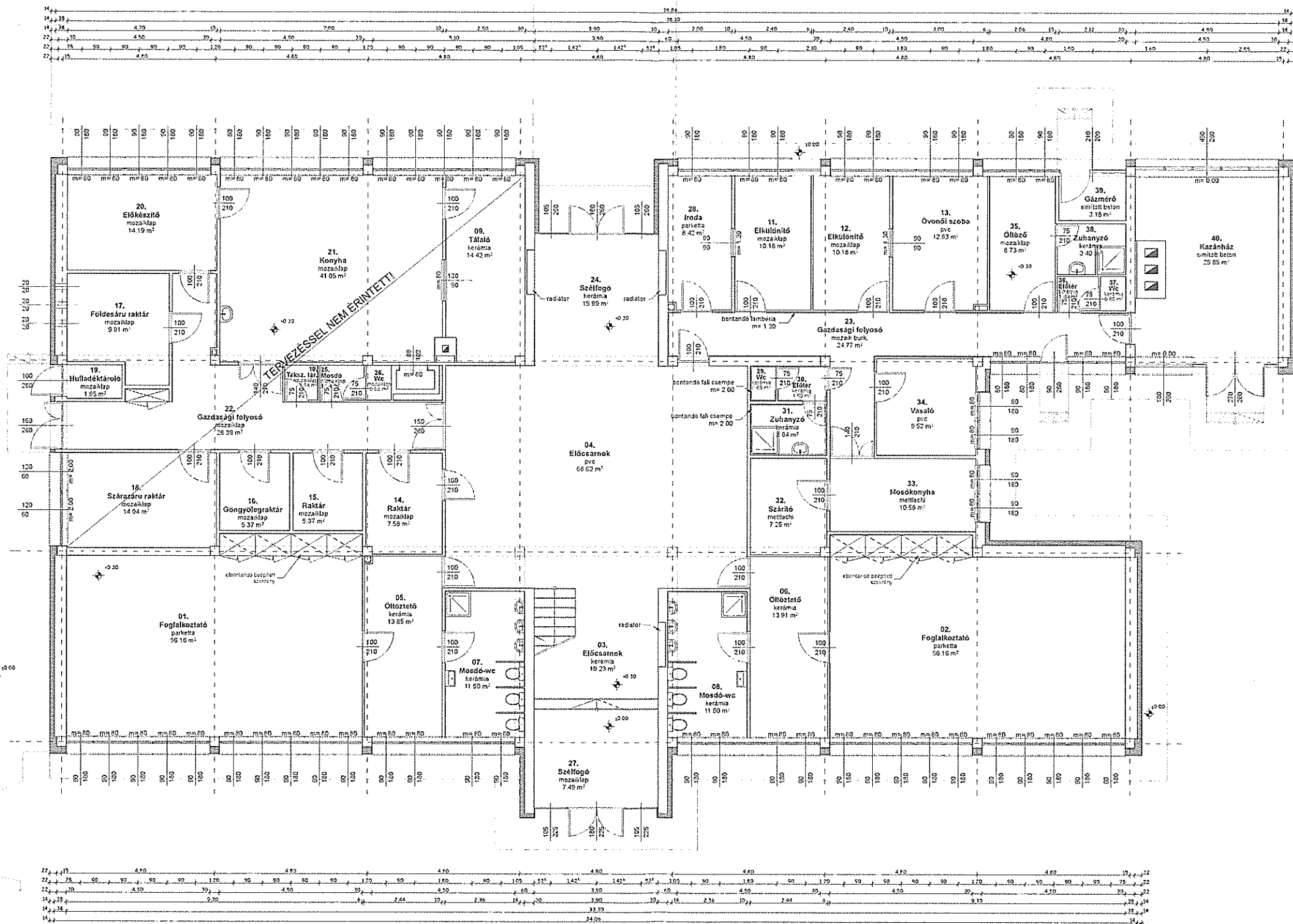


MEGLÉVŐ FÖLDSZINTI ALAPRAJZ M=1:50
"C" ÉPÜLET



jsh	Építési leírás		Terület	Felület	Műanyag	Műanyag	Műanyag	Műanyag	Műanyag	Műanyag	Műanyag	Műanyag	Műanyag
	Rendeltetés	Alapanyag											
01	Foglalószobák	66.16 m ²	66.16 m ²	Parketta									
02	Foglalószobák	56.16 m ²	56.16 m ²	Parketta									
03	Előszobák	19.23 m ²	19.23 m ²	Kerámia									
04	Előszobák	66.62 m ²	66.62 m ²	Kerámia									
05	Előszobák	13.85 m ²	13.85 m ²	Kerámia									
06	Mosdó-wc	11.50 m ²	11.50 m ²	Kerámia									
07	Mosdó-wc	11.50 m ²	11.50 m ²	Kerámia									
08	Tároló	14.42 m ²	14.42 m ²	Kerámia									
09	Tároló	14.42 m ²	14.42 m ²	Kerámia									
10	Előkészítő	14.19 m ²	14.19 m ²	Mozsaiklap									
11	Konyha	41.05 m ²	41.05 m ²	Mozsaiklap									
12	Előkészítő	14.19 m ²	14.19 m ²	Mozsaiklap									
13	Övönös szoba	12.63 m ²	12.63 m ²	PVC									
14	Raktár	7.58 m ²	7.58 m ²	Mozsaiklap									
15	Raktár	5.37 m ²	5.37 m ²	Mozsaiklap									
16	Göngyölegraktár	5.37 m ²	5.37 m ²	Mozsaiklap									
17	Földesárú raktár	9.01 m ²	9.01 m ²	Mozsaiklap									
18	Szárazárú raktár	14.04 m ²	14.04 m ²	Mozsaiklap									
19	Hulladékártoló	1.95 m ²	1.95 m ²	Mozsaiklap									
20	Előkészítő	14.19 m ²	14.19 m ²	Mozsaiklap									
21	Konyha	41.05 m ²	41.05 m ²	Mozsaiklap									
22	Gazdasági folyosó	24.77 m ²	24.77 m ²	Mozsaikburk									
23	Gazdasági folyosó	24.77 m ²	24.77 m ²	Mozsaikburk									
24	Szállófogó	15.59 m ²	15.59 m ²	Kerámia									
25	Szállófogó	7.49 m ²	7.49 m ²	Mozsaiklap									
26	Előszobák	13.91 m ²	13.91 m ²	Kerámia									
27	Szállófogó	7.49 m ²	7.49 m ²	Mozsaiklap									
28	Iroda	8.42 m ²	8.42 m ²	Parketta									
29	Előkészítő	10.16 m ²	10.16 m ²	Mozsaiklap									
30	Előkészítő	10.16 m ²	10.16 m ²	Mozsaiklap									
31	Zuhanyzó	9.04 m ²	9.04 m ²	Kerámia									
32	Szállófogó	7.49 m ²	7.49 m ²	Mozsaiklap									
33	Mosókonyha	10.58 m ²	10.58 m ²	Mozsaiklap									
34	Vasaló	9.52 m ²	9.52 m ²	PVC									
35	Öltöző	8.73 m ²	8.73 m ²	Mozsaiklap									
36	Zuhanyzó	3.40 m ²	3.40 m ²	Kerámia									
37	WC	0.65 m ²	0.65 m ²	Kerámia									
38	Zuhanyzó	3.40 m ²	3.40 m ²	Kerámia									
39	Gázmérő	3.15 m ²	3.15 m ²	Építési beton									
40	Kazánház	25.65 m ²	25.65 m ²	Építési beton									
HASZNOS ALAPTER:			668.20 m ²										

NYÍRSÉGTERV KFT.

Tervező, Építő és Számítógépes
4500 Nyírségterv, Kossuth tér 1. sz.
Telefon: (42) 421-302, (30) 567-7311, E-mail: nyirssegterv@nyirssegterv.kft-online.hu

Térkép: Tüdőskert Képző Iskola Székelyújvárművelődési központja

TERVEZÉSI NYÍRSÉGTERV 2017. június

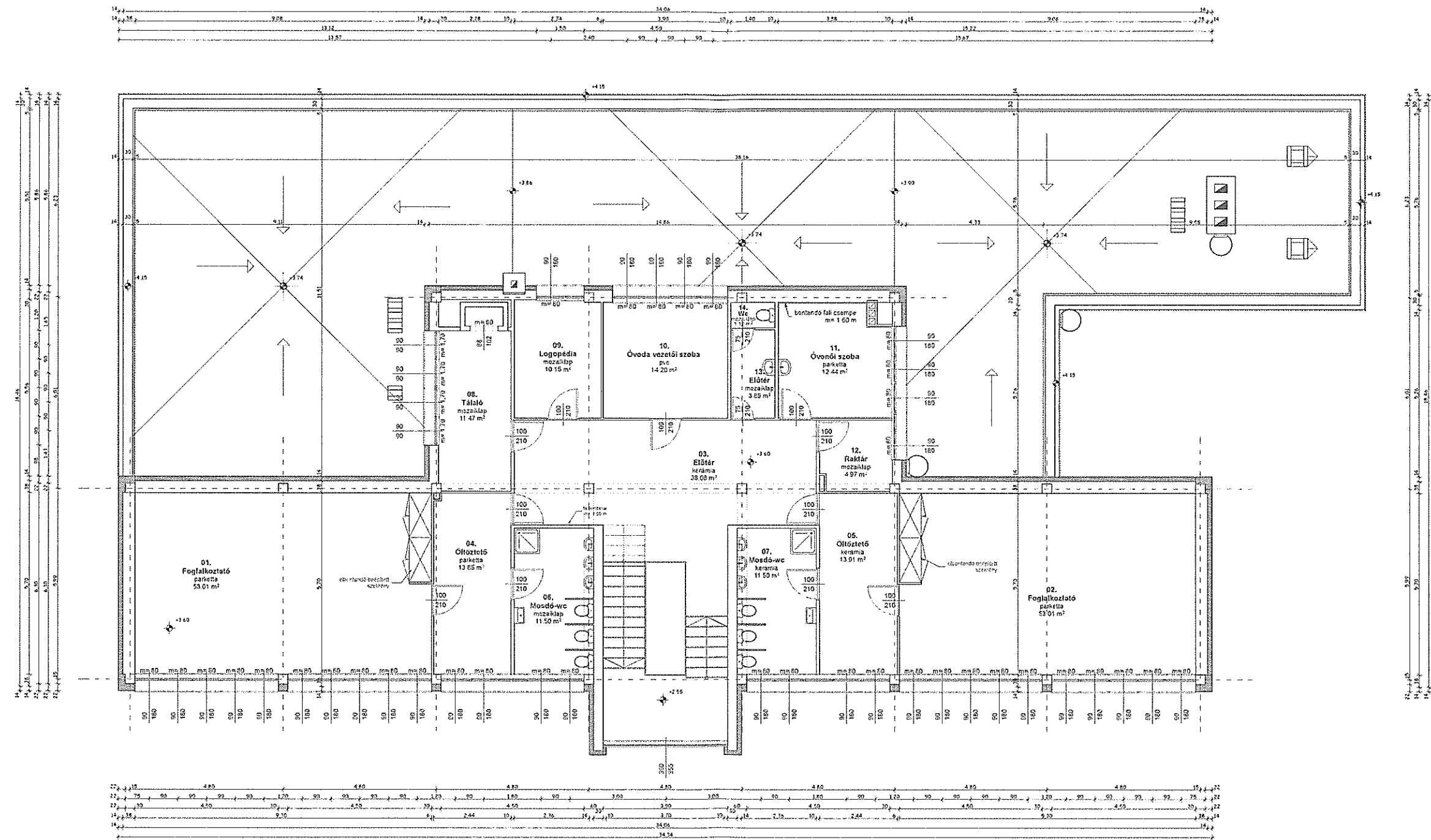
Építéskészítő: Nyírségterv Képző Iskola Város Önkormányzata
Építéskészítő: 4500 Nyírségterv, Kossuth tér 1. sz.
Építéskészítő: 4500 Nyírségterv, Kossuth tér 1. sz.

"C" ÉPÜLET MEGLÉVŐ FÖLDSZINTI ALAPRAJZ

RAJZSZÁM: E-3

MEK rajz szám: C-15-1105
MKR szám: 621253069

MEGLÉVŐ EMELETI ALAPRAJZ M=1:50
"C" ÉPÜLET



nr	Létező helyiségek		
	Rendeltetés	Terület	Parketta
01	FOGLALKOZTATÓ	53,01 m²	Parketta
02	FOGLALKOZTATÓ	53,01 m²	Parketta
03	ELETER	28,08 m²	Kerámia
04	OLTÖZÖ	13,85 m²	Parketta
05	MOSDÓ-WC	11,50 m²	Moszkálap
06	MOSDÓ-WC	11,50 m²	Kerámia
07	OLTÖZÖ	13,91 m²	Kerámia
08	TÁLALÓ	11,47 m²	Moszkálap
09	LOGOPÉDIA	10,15 m²	Moszkálap
10	ÓVODA VEZETŐI SZOBA	14,20 m²	Fvó
11	ÓVONŐI SZOBA	12,44 m²	Fvó
12	REKLÁR	4,97 m²	Moszkálap
13	ELETER	3,05 m²	Moszkálap
14	WC	1,12 m²	Moszkálap
HASZNOS ALAPTER:		262,10 m²	

NYÍRSÉGTERV KFT.	
Tervező: Építés és Számítástudás Rt. 4631 Nyírségháza Művelődési u. 6-8/2-9 Tel/fax (42) 421-303 (30)-307-3371 Email: nyirsogterv@nyirsogterv-borlino.hu	
Tárgy: Tundérvári Kertész Óvoda Székhelyének meglévő felújítása terve	TERVEZÉS NYÍRSÉGTERV 2017. április
Építési hely: Nyírségháza Magyar Jogi Város Önkormányzata 4600 Nyírségháza, Kertész utca 1-2. Épület neve: 4600 Nyírségháza, Kertész utca 4000-2	MÉRLETARÁNY 1:1:50
"C" ÉPÜLET MEGLÉVŐ EMELETI ALAPRAJZ	RAJZSZÁM E-4
Tervező: GYV D. János Építész 4600 Nyírségháza, Kertész utca 1-2. E-mail: gyv@gyv.hu Építési engedély: E/2015-2373	Tervező: H. Balázs Építész 4600 Nyírségháza, Kertész utca 1-2. E-mail: hbalazs@gyv.hu Építési engedély: E/2015-2373
	MEK reg. szám: C-15-1105 MKK szám: SZ12583050